

Anleitung **Schleifen binden**

In 5 Schritten zur perfekten Schleife

Was Sie benötigen:

- Zierband Ihrer Wahl, mind. 70cm lang
- Schere
- Zeitaufwand: max. 5 Minuten

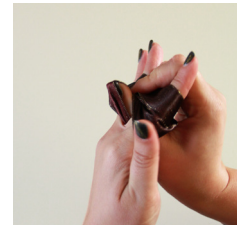
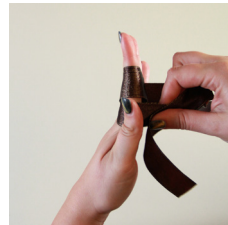
1. Legen Sie das eine Ende auf die Innenseite Ihrer linken Hand und spreizen Sie den Zeige- und den Mittelfinger auseinander.



2. Führen Sie das Band um den gespreizten Zeige- und Mittelfinger und gleich noch einmal drum rum.



3. Führen Sie das Ende, mit dem Sie um die Finger gefahren sind, durch die Lücke zwischen der Unterseite des Bandes und Ihrer Hand und wickeln dieses einmal um das gewundene Band.



4. Nehmen Sie beide Enden zusammen und binden Sie diese mit einem normalen Knoten fest zusammen.



5. Nun können Sie die Schlaufe noch etwas zurecht zupfen und wenn nötig die Enden einkürzen oder schräg abschneiden.

